

UPOZORNĚNÍ

Lyžování, tedy i používání produktů značky OAC Skinbased, je ze své podstaty nebezpečná aktivita, při níž je uživatel je plně zodpovědný za své vlastní činy a rozhodnutí. Před použitím produktů OAC Skinbased si pozorně přečtěte a pochopte všechny pokyny a varování, které se k produktu vztahují a seznámte se s jeho správným používáním, možnostmi a omezeními. Doporučujeme, abyste měli řádné školení o jeho používání. Při nesprávném používání hrozí vážné zranění, ochrnutí nebo smrt!

NÁVOD K POUŽITÍ

MONTÁŽ VÁZÁNÍ NA NEPŘEDVRTANÉ LYŽE

Otvory odpovídají normě 75 mm. Poloha vázání se určuje umístěním předního šroubu na středový bod lyže. Doporučuje se použít tištěnou nebo vrtací šablonu. Vyrtejte otvory pro šrouby vrtákem 4,1 mm x 13 mm. Před vrtáním zkontrolujte specifikace výrobce lyží! Doporučujeme aplikovat epoxid pro lepení šroubů pro vyšší pevnost. Namontujte základní jednotku vázání na lyže pomocí šroubů (6 x 28 mm, lyže OAC 6 x 23 mm – dodány se zbožím). Šrouby utahujte pevně, ale nepřetahujte.

INSTALACE VÁZÁNÍ NA PŘEDVRTANÉ LYŽE

Lyže prodávané s vázáním jsou předvrtány. Instalace vázání vyžaduje drobnou montáž.

1. Zasuňte špičku popruhu pod základní desku, přičemž dbejte na levou a pravou orientaci (ozubené pásky směřují k vnější straně chodidla tak, aby přezka skončila na vnější straně).
2. Přední část vázání pevně zatlačte do správné polohy. Přední část po instalaci upevňuje nártový popruh, což omezuje jeho případný nechtěný pohyb během používání.
3. Namontujte přední šroub a současně zatlačte přední kus směrem k základní jednotce.
4. Nasuňte patní segment na základní desku.
5. Nastavte patní díl potřebnou velikost boty zatlačením upevňovacích prvků oranžové páky do otvorů v základní desce.

NASTAVENÍ VELIKOSTI

- Délka vázání je správná, když bota zapadá do vázání bez přílišného zatěžování předpínacího pásku (gumový segment v patě). Příliš těsné seřízení ztěžuje zvedání paty a může mít za následek poškození vázání.
- Vyzkoušejte různá nastavení. Volnější nastavení je lépe použít při pohybu v rovném terénu (chůze, nenáročný skluz). Při sjezdu je lépe vázání nastavit na vyšší předpětí (umožňuje telemarkový styl lyžování a usnadňuje ovládání lyže při jízdě). Nikdy nenechávejte vyšší předpětí pokud to situace nevyžaduje a během skladování.
- Pokud je seřízení příliš těsné, boty jsou příliš tuhé (nepoužívat trekovou obuv s pevnou podrážkou = alpinistická obuv pro rámové mačky) nebo vázané čelí extrémnímu zatížení, může se oranžová páka uvolnit. Toto chrání vazbu před trvalým poškozením.

ÚPRAVA STAHOVACÍCH POPRUHŮ

Délka kotníkového popruhu lze nastavit změnou polohy střední části.

Popruh na nártu lze nastavit změnou polohy spony.

PÉČE A ÚDRŽBA

- Pravidelně kontrolujte, zda všechny šrouby jsou dostatečně utažené.
- V případě, že se do vázání dostanou mechanické nečistoty, vyjměte patní díl a nečistoty odstraňte/vymyjte. V případě potřeby desku a pružiny namažte silikonovým sprejem.
- Skluznici voskovat pouze s tekutým nebo pastovým voskem.
- Doporučujeme pravidelně používat Nikwax Ski Skin Proof pro údržbu integrovaných stoupacích pásů. Zlepšuje se tím skluz a voděodpudivost, stejně jako namrzání a nabalování sněhu.

Při vícedenních expedicích se doporučuje nosit náhradní díly vázání – expedition kit.

SKLADOVÁNÍ

Skladujte v čistém a suchém prostředí, mimo přímé sluneční světlo / UV a mimo zdroje tepla.

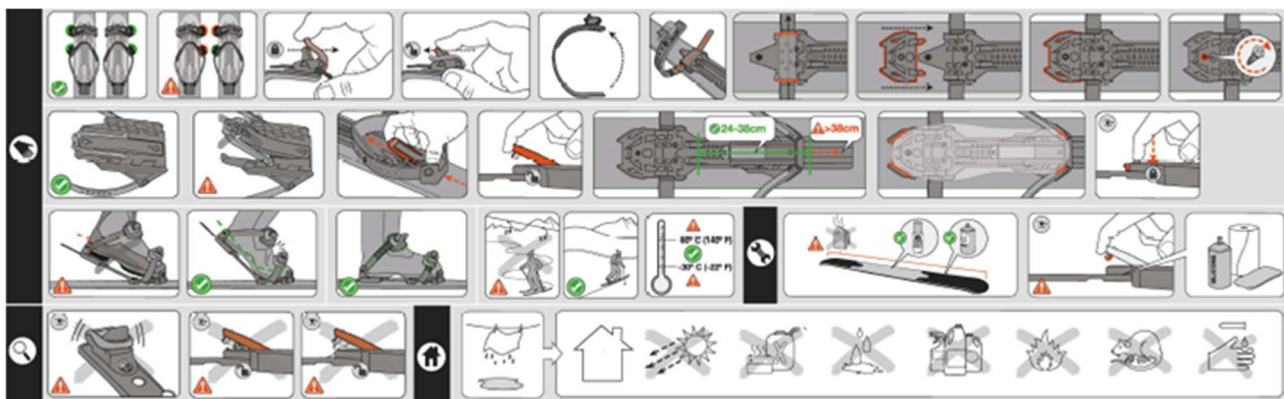
DOPORUČENÍ

Tato vázání jsou navržena a testována pro nordické backcountry lyžování v drsných podmínkách. I přesto je možné, že při nesprávném používání nebo extrémní zátěži, se vázání poškodí.

- Vázání NENÍ bezpečnostní s vypnutím při pádu nebo nadměrném zatížení.
- Vázání by nemělo být používáno s pevnými podrážkami aplinistických bot – hrozí poškození vázání i lyže.
- Nepoužívejte vázání s botou, jejíž délka podrážky je nad 37,5 cm.
- Vázání nepoužívejte v chladnějších podmínkách než -30 ° C.
- Vázání není vhodné pro alpské lyžování.

OMEZENÁ ZÁRUKA

Po dobu jednoho roku od nákupu, pokud zákon nestanoví jinak, zaručujeme prodávajícímu obchodníkovi, že naše nepoužívané/nové výrobky nemají vady materiálu ani výrobní vady. Pokud obdržíte vadný produkt, vraťte jej prodejci u kterého jste produkt zakoupili. Záruka se nevztahuje na výrobky, které vykazují běžné opotřebení nebo které byly použity nebo udržovány nesprávným způsobem, upraveny nebo změněny, nebo jakýmkoli způsobem poškozeny.



IMPORTÉR DO ČR:
OAC Finland Oy
Lentolantie 15
36220 Kangasala
Finland
tel.: +35810 2291650
email: info@oac.fi

PRODEJCE:
SAGITA outdoor & Telemark.cz
Jiří Všečetka
Husova 59, 506 01 Jičín
Česká republika
tel.: +420 493 535 985
email: info@telemark.cz